

## L'INSCRIPTION

Une carte **unique, nominative** vous permet d'emprunter des documents dans les 11 bibliothèques du réseau.

### COMMENT S'INSCRIRE ?

C'est simple, il suffit de fournir :

- » Une **pièce d'identité** ou le **livret de famille** pour les mineurs ne possédant pas de carte d'identité.
- » Un **justificatif de domicile** de moins de 6 mois.
- » Un **justificatif de situation** de moins de 6 mois pour les étudiants, les demandeurs d'emplois, et les bénéficiaires de minima sociaux.
- » Le **cachet de l'établissement** pour les écoles et les associations ou l'**agrément** pour les assistantes maternelles.

Inscription valable 1 an.

## € LES TARIFS

	Résident CCSB	Hors CCSB
-de 18ans et étudiant	gratuit	gratuit
Tarif normal	5€	12€
Tarif réduit*	2€	4€
Collectivité**	gratuit	35€

\* Tarif réduit avec justificatif: chômeurs, RSA, APA et APH.

\*\* Collectivité (groupe à but non lucratif): écoles, assistantes maternelles, centres sociaux, associations...

## INFOS PRATIQUES RÉSEAU DES MÉDIATHÈQUES

Horaires sur [www.lesinguliers-mediatheque.fr](http://www.lesinguliers-mediatheque.fr)

### BELLEVILLE-EN-BEAUJOLAIS

3 Boulevard Rosselli  
69220 BELLEVILLE-EN-BEAUJOLAIS  
04 74 06 11 14

### BEAUJEU

Cloître Sainte Angèle, rue des Pères  
69430 BEAUJEU  
04 74 69 52 89

### CHARENTAY

83 allée de la Bibliothèque  
69220 CHARENTAY  
04 74 66 84 61

### CORCELLES-EN-BEAUJOLAIS

86 rue de la Mairie  
69220 CORCELLES-EN-BEAUJOLAIS  
04 74 69 61 36

### FLEURIE

Place de l'église  
69820 FLEURIE  
04 74 04 11 91

### LANCIÉ

25 place du commerce  
69220 LANCIE  
04 74 69 86 22

### ODENAS

15 rue de Saint-Lager  
69460 ODENAS  
09 67 31 33 83

### QUINCIÉ-EN-BEAUJOLAIS

60 ruelle de la Cure  
69430 QUINCIÉ-EN-BEAUJOLAIS  
04 74 04 39 60

### SAINT-ÉTIENNE-LA-VARENNE

Le Bourg  
69460 SAINT-ÉTIENNE-LA-VARENNE  
04 74 03 41 10

### SAINT-LAGER

Maison Saint Pierre  
512 route des Brouilly  
69220 SAINT-LAGER  
04 74 66 85 53

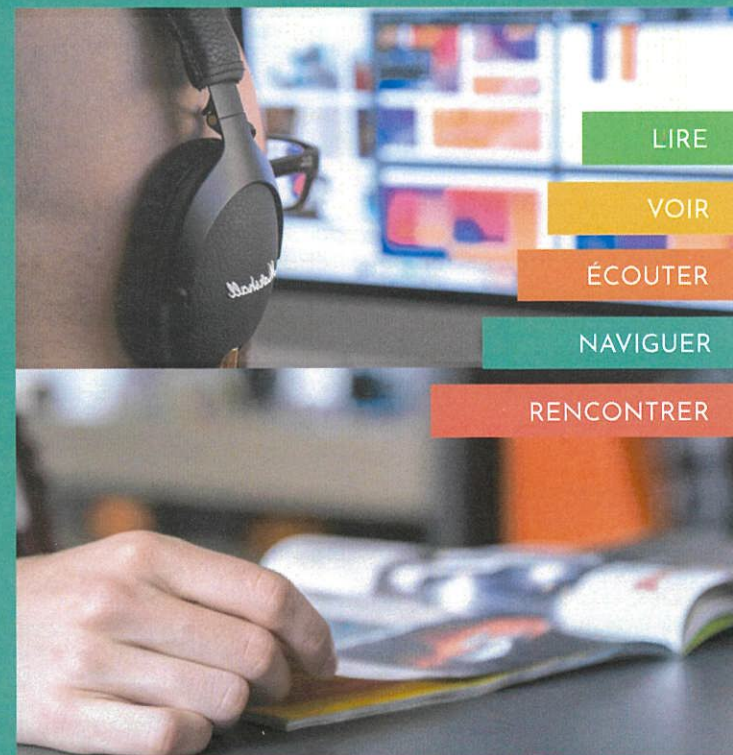
### VILLIÉ-MORGON

17 place de la pompe  
69910 VILLIE-MORGON  
04 74 69 12 41



# MON GUIDE PRATIQUE

## DU RÉSEAU DES MÉDIATHÈQUES







## LES MÉDIATHÈQUES

Des espaces publics ouverts à tous et d'accès libre !

Lieux de découverte, de rencontre et de vie

Découvrir et se détendre

Des collections riches et variées :

- » Romans, bandes dessinées, revues...
- » Films, séries et documentaires filmés
- » Musiques et partitions
- » Affiches

S'évader

Des espaces dédiés et aménagés pour les enfants\* pour lire et apprendre en s'amusant.

Des consoles de jeux et des jeux de sociétés\* pour les plus joueurs, des films et de la musique pour s'évader !

Échanger et partager

Des animations pour petits et grands :

- » Ateliers
- » Lectures d'histoires
- » Projections
- » Spectacles et concerts
- » Rencontres

Lieux d'apprentissage

S'informer, rechercher et étudier

Des salles de travail\* pour les plus courageux.

Des espaces numériques avec wifi\* accessible, postes informatiques, imprimante et scanner.

\*Disponibilité selon les médiathèques du réseau.



CLIQUER, SURFER



## SUR LE WEB, DES SERVICES EN LIGNE :

[www.lesinguliers-mediathèque.fr](http://www.lesinguliers-mediathèque.fr)

POUR TOUS :

- » Consulter le catalogue, l'agenda des animations et les nouveautés.
- » Trouver toutes les informations pratiques sur le réseau des Médiathèques.

POUR LES ABONNÉS, ACCÉDER À...

votre compte lecteur

Demander les codes d'accès auprès de vos bibliothécaires.

- » Se connecter afin de prolonger vos prêts et réserver de nouveaux documents.

votre Médiathèque numérique

Création de votre compte en remplissant le formulaire d'inscription en ligne accessible via le site des médiathèques, onglet «médiathèque numérique».

- » Accéder à la Médiathèque Numérique (cinéma, musique, livres, presse et espace enfants).



## EMPRUNTER :

11 bibliothèques = 1 carte unique pour tous.

⊕ Une navette hebdomadaire transporte les ouvrages demandés dans la bibliothèque de votre choix.

CONDITIONS DE PRÊT\* :

3 SEMAINES,  
renouvelable une fois pour 3 semaines :

15 LIVRES

10 CDs

4 DVDs

3 PARTITIONS

1 AFFICHE (2mois)

\*1 seule nouveauté empruntable par type de document.

CONDITIONS DE RÉSERVATION\*\* :

2 SEMAINES,  
à compter de la mise à disposition du document.

3 LIVRES

3 CDs

1 PARTITION

2 DVDs

\*\*Sauf nouveautés et affiches.

## BON À SAVOIR

Emprunt et retour des documents possibles dans n'importe quelle médiathèque du réseau selon les horaires d'ouvertures ou dans les boîtes de retour disponibles à la gare et à la médiathèque de Belleville-en-Beaujolais, à la médiathèque de Beaujeu et d'Odenas.

